

準備OK? 夏休み

夏休みは長いようで短い!
だから 今から多くの準備をしておきましょう!!



勉強時間の準備

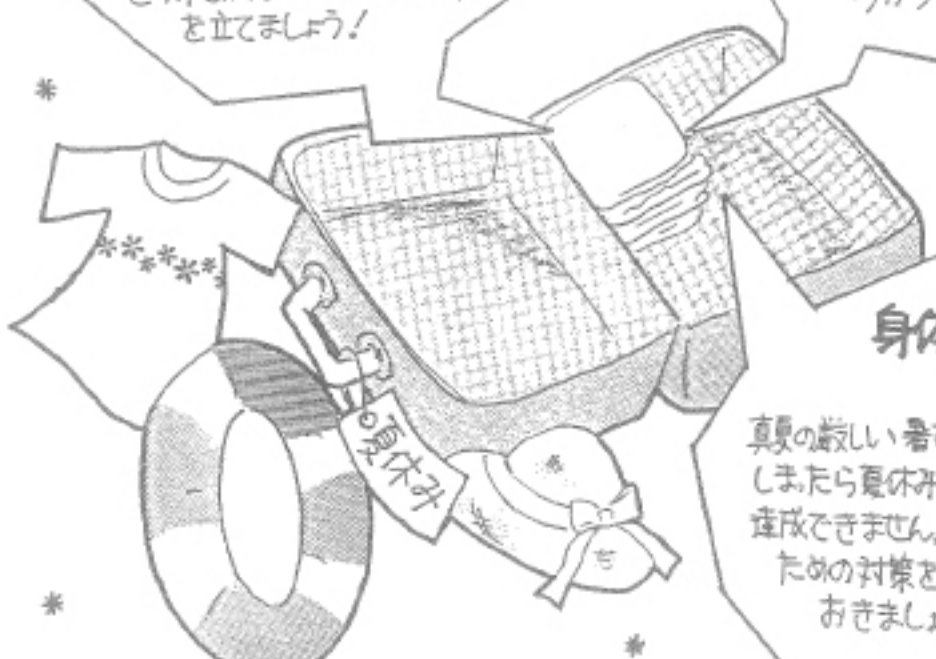
無理のない計画を立てて勉強時間を準備しておきましょう。あれも、これも、ではなく、夏休みに最低限やらねばならないことに、優先順位をつけて、バランスのとれた計画を立てましょう!

心の準備

心の準備とは、自分の性格上の欠点をあらかじめ自覚しておくことです。自分が飽きっぽい性格であることを自覚できたら、その欠点をどのように克服するかを今から考えてみましょう!

身体の準備

真夏の厳しい暑さで体調をくずしてしまたら夏休みの目標は向一つ達成できません。体調をくずさないための対策をしっかりと立ておきましょう!



夏休みの過ごし方次第で新学期の成績に大きな差が出ます。当教室は、君の夏休みの学習プランを強力にサポートします。

塾長からのメッセージ



塾は大きな力を持っています。その力は君たち一人ひとりに対して全て遣てきます。一人の塾生にとては「塾に入ると成績が上がり志望校に合格できた」というものであり、もう一人の生徒にとては、「成績も上がったけど 塾を学ぶことにより、将来への大きな夢が持てた」ということでもあります。塾の力は一つだけではありません。

君たちの悩みに応え、君たちの意欲を強く支えられることが最も大きな塾の力ですが、君の横に居て、君だけの事情や君だけの希望にも塾はいつでも向き合うことができます。

夏休みがやて来ます。君の夏休みへの思いは、みんなと同じものではないはずです。君は君の夏休みをどう過ごしたいのか? 夏休みに何をしたいのか? 君の夏休み計画をまず聞かせて下さい。

すべての塾の力は、何より君の話の聞くことから始まります!

君のための塾長の力

数検・英検・漢検 実施校!



志木教室
志木市上泉4-6-27-131
0484727618 (09:00-18:00)



習志野教室
習志野市谷津2-3-7
0474526461 (09:00-18:00)

有限会社 GANTS 教育研究所

藤進ゼミナール

教室不在時はこちらへお問い合わせ下さい!

048 (472) 7819

日常の気になる

ふしぎも ぎもんも 答えます!

平均寿命の算出方法

平均寿命とは、言い換えると「0歳児がその後生きられる平均の年数」のこと。ですからその年に生まれた赤ちゃんが、その年の年齢ごとの死亡率から計算して、30年後、40年後の生存の可能性を算出します、これをもとに生きられる平均の年数を算出しています。

その年に出された平均寿命は、0歳児が生きられる年数なので、私達は、自分の年齢における平均寿命を調べる方がよいでしょう。

これは間違い!?

降水確率が90%と10%と聞いて90%の方が雨が降ると思いませんか? 数が大きいと雨が降るおそれが増えるということ、たくさん降るということではありません。降水確率は1mm以上の雨が降るかどうかを表しているものです。

流行色の決定

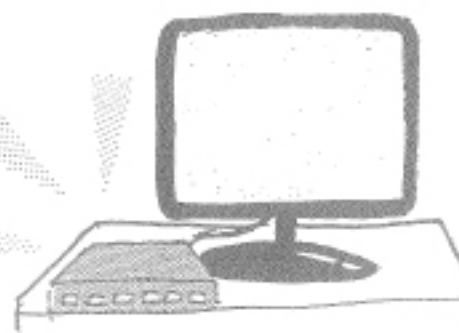
流行色を決定しているのは、インターカラーという国際会議! これまでに、流行した色を分析して景気の動き、生活環境の変化などを考慮してどんな色が好まれるかを検討します。この会議では、2年後の流行色を決定するので今の流行色はすでに2年前に決まっていたということです。この決定を受けて日本では、日本流行色協会と日本の事情なども加えた独自の予報をつくっています

天気予報の降水確率

降水確率100%、というとは必ず雨!と思いませんか? 実は降水確率もあくまでも予報なので絶対ということはありません。過去の統計から100%の予報で雨が降ったのは9割位、反対に0%で雨が降ったことは100回に1回位だ、だそうです。降水確率は、空気の温度、湿度の変化などを常に測定し、どんな状態の時に雨が降るか、今後の空気の動きの予測などを加味してコンピュータで計算されます。

テレビの視聴率

どれだけの家庭でその番組が見られているかを平均視聴率は全国を32の地区に分けて統計的に選ばれた10,700世帯に協力をお願いし調査しています。特に最近ほ世帯だけでなく個人視聴率も重視するため、より精密な測定方法がとられています。依頼した家庭に視聴率を調べる機械を設置してオンラインで調査会社に情報が自動送信されます。



調査の意図は...

視聴率は単に番組の人気の数値を見るだけのものではありません。NHK以外の民放テレビ局の収入源は商業的! 視聴率の高低により料金も変動するので、その値段を決める上で視聴率は必要なのです。またテレビの魅力再発掘と価値向上のため!

「え〜そうなんだ」

