

9. 入試統括

「令和5年度入試の総括として」

ミヤザキプランニング 宮崎 文雄 氏

令和5年度入試の総括として

ミヤザキプランニング 代表 宮崎文雄

入試シーズンを迎えても、今年は新型コロナウイルスとインフルエンザが流行しており、同時感染の重症化リスクが危惧されていました。海外では中国の「ゼロコロナ」政策が終了し、急激に感染者が増え、日本への波及拡大への不安が広がっていました。しかし、停滞していた経済を刺激するための「全国旅行支援」が再開され、新型コロナを「5類」に移行する検討も始められた時期でした。

そのような社会情勢の中で、首都圏の入試は1月10日の埼玉県内中学から始まりました。

小学6年生の児童数は1都3県では昨年比微増でしたが、中学受験者数は減少するのではないか、と予想されていました。しかし、ふたを開けると受験率が上昇し増加に転じました。私立各校は学校見学会や対面での説明会を増やし、コロナ禍での徹底した学校対応、充実した進学対策などの特質が受験生側に浸透したことが要因として考えられています。東京都では、新年度予算案に、年収910万円未満の家庭へ、子ども1人あたり年10万円の助成金を支給することが盛り込まれました。これは東京都内生に限ったものでしたが、中学受験を後押ししたことは確かです。

大学入試共通テストは1月14、15日に実施されました。高校3年生数は1都3県ではほぼ昨年並みでしたが、全国的には減少しており、志願者、受験者とも昨年を下回りました。今年はコロナ感染者が多い中で行われたため、コロナ罹患者による追試験受験者は昨年の213名から1,833名と大幅に増加しました。

大学入試共通テストに続いて私立高校入試が始まりました。1月17日に千葉、22日に東京、神奈川、埼玉が解禁となりました。1都3県の中学3年生は2,300名ほど減少したため、中間集計報道によると各都県とも受験者は減少したようです。高校入試は、私立単願1校、もしくは私立併願1校公立1校受験という生徒が多いので、コロナ禍の影響というよりも中学3年生の減少に伴う動向といえそうです。

各都県の公立高校入試は、推薦入試を実施した東京の1月26日に開始され、一般入試は神奈川の2月15日に始まり、東京と千葉が21日、埼玉の22日と続きました。この頃になると、コロナ感染状況も落ち着き、全国で1日の感染者が1万人を切ることもあり、安心感を取り戻したようです。3月13日からはマスク着用を個人の判断で決めることとなり、卒業式もノーマスクが現実的になりました。各都県はコロナ対応の追試験を実施しましたが、受験者は少なかったようです。

各都県の公立高校一般入試の実質倍率は低

公立高校一般入試	実質倍率
東京都	1.35
神奈川県	1.20
千葉県	1.20
埼玉県	1.14

下傾向が進み、埼玉県では 1.14 倍で、併願者の私立高校への進学（併願戻り数）はわずかに 5,000 名程度となりました。

国の就学支援金に各都県が独自に上乗せする補助金によって、私立高校の学費負担面の不安が大幅に緩和され、受験生は希望する私立高校への入学しやすくなりました。公立高校は、受験人口の減少に伴い募集数を削減していますが、予想以上に志願者が減少したようです。

私立高校には建学の精神、それを支える個々の教育理念があります。公立高校は教育目標などを掲げていますが、独自性という点では私学には及びません。私学はコロナ禍であっても十分な感染対策を行った上で、独自の教育カリキュラムに取り組んでいます。公立高校は教育委員会が示すガイドラインに沿って行うので、どうしても画一的になってしまいます。同じ学費であれば私学を選ぶというのは当然のことと思われる。

高校入試のもう一つの傾向として挙げられるのは、近年の通信制高校への進学の増加です。各都県とも対前年比は、10%～20%の大幅増となっています。これ

令和4年通信制高校	進学者数(人)	進学率
東京都	4,210	5.49%
神奈川県	4,029	6.00%
千葉県	2,175	4.40%
埼玉県	3,381	5.68%

は、様々な個性的な生活スタイルや個人志向に合わせた学校選択がみられるようになったことと、魅力的な通信制高校が開設したことなどが要因と考えられます。部活動を午前中に行う寮生の通信制高校などもでき、全国レベルの大会へも出場し始めました。

一方、進学面で見ると、東大を始めとする難関大の合格者数は、都立日比谷、県立浦和、県立千葉や公立一貫校の小石川などの公立校が伸ばしていることがうかがえます。しかし、私立高校が上位を占めているのは変わりません。

資料①に示した通り東京都では高校入学時点で私立生徒数が都立を逆転しています。近県でも私立高校入学生が公立生徒に接近しています。就学支援金制度の充実に加え、大学合格実績や進路指導体制等の教育方針などが、多くの受験生や保護者の支持を集めているようです。近年の高校入試では私立単願志願者が増え、公立受験回避者が多くなり、公立高校の志願倍率の低下や定員割れが目立つようになりました。今後公立高校の統廃合が進行するものと考えられます。

さて、「異次元の少子化対策」が模索されている中ですが、少子化の波はあらゆる活動に影響を及ぼしています。今後の生徒数の増減も資料①に掲載しました。来年中学受験学年となる小学5年生は減少するものの、1都3県の生徒数は増減を繰り返しています。これに首都圏の社会増を加えると、ここ数年は安定した中学受験状況になると考えられますが、その後は少子化が激しくなっています。生徒数の減少による様々な社会の変化が現実的なものになってきました。将来の日本を担う児童・生徒に手厚い教育を受けさせる必要性が益々高まってきます。

大学入学共通テストでは、英語民間試験、ポートフォリオの導入は延期され、記述式試験の実施も見送られました。しかし、急速に変化する社会に対応するための力を測るという文部科学省の指針は変わらず、単に知識の量だけではなく自ら問題を発見し、答えや新しい価値を生み出す能力を身に付けるための思考力・判断力・表現力を問うという出題方向は同じです。

新高等学校学習指導要領によって、昨年から年次進行で生徒指導要録に観点別評価を記載することになりました。①生きて働く「知識・技能」の習得、②未知の状況にも対応できる「思考力・判断力・表現力等」の育成、③学びを人生や社会に生かそうとする「学びに向かう力・人間性等」の養成を目指しています。単にペーパーテストの結果に留まらない多面的な評価が行われることとなります。さらに、2年後の令和7年から大学入学共通テストに「情報」が必修科目に加わります。データに関する知識がすべての受験生に必要なのです。

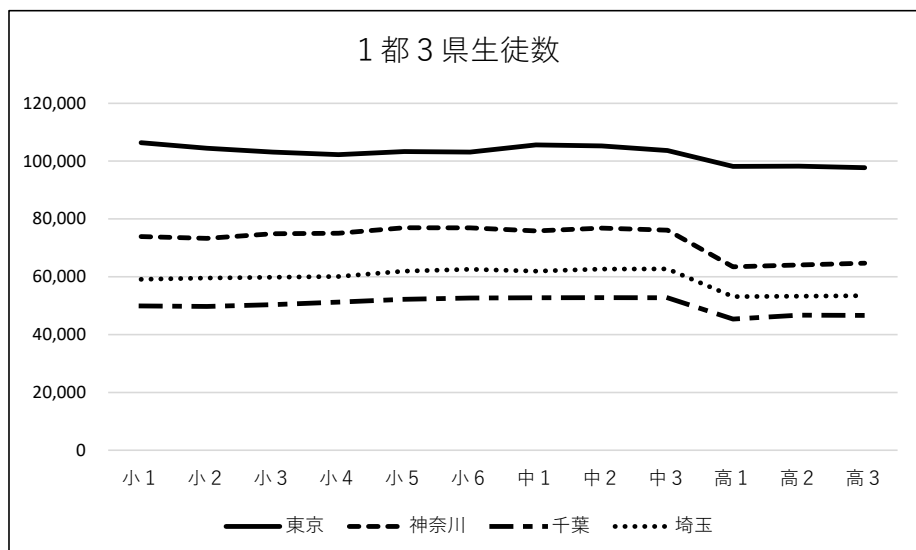
現在中学入試で行われている、適性検査型、思考力型、自己表現、プログラミングなどの新しい評価軸の入試はさらに広がるでしょう。高校入試においても同様と思われます。

世界の先端技術は急激に進化しています。日本の教育、人材育成が重要であることは新指導要領にも示されています。インターネット、ロボット、AIなどの先端技術を活用できる人材を育てるためには、知識の量だけではなく、あらゆるものに問題意識を持ち、意欲的な人材を育てなければなりません。そのためにどのような教育を行うか、今まさに学校教育の質が問われているといえるでしょう。

学校選びが大切であることはいまでもありません。今年は様々な学校を知る機会があります。資料②③に模試日程、検定試験、主な進学相談会の日程を掲載しました。今後の状況によっては中止や変更などもありますが、ホームページ等でご確認いただき、ご活用ください。

2022(令和4年)1都3県の学年別生徒数

資料①

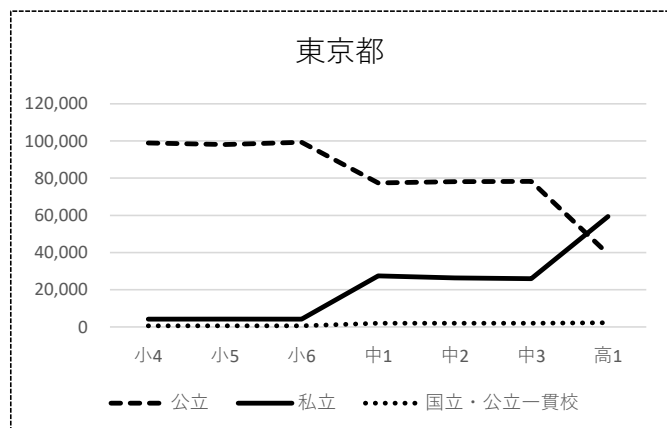


	東京	神奈川	千葉	埼玉
小1	106,763	73,263	49,853	59,089
小2	103,986	73,949	50,134	59,210
小3	105,112	73,476	49,937	59,701
小4	103,815	75,205	50,604	59,918
小5	102,971	75,283	51,559	60,186
小6	104,162	77,242	52,435	62,023
中1	106,031	74,956	51,834	61,818
中2	105,613	75,862	52,732	62,154
中3	105,284	76,796	52,830	62,946
高1	100,967	65,117	46,613	54,441
高2	95,520	61,990	44,201	51,609
高3	96,072	62,738	45,667	51,999
計	1,236,296	865,877	598,399	705,094

※高校生は全日制のみの集計

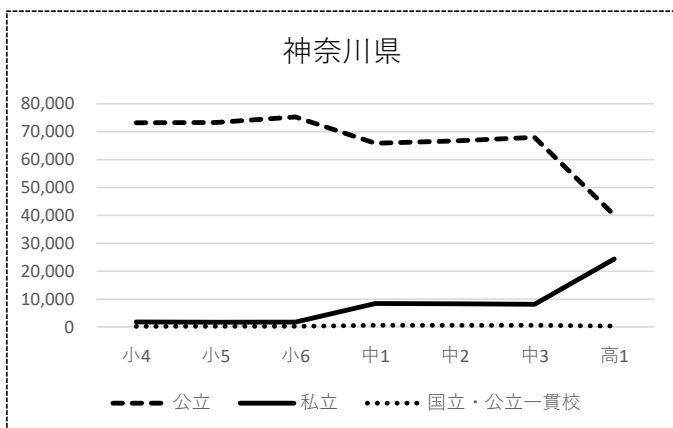
◆東京都

	小4	小5	小6	中1	中2	中3	高1
公立	98,948	98,132	99,308	77,423	78,092	78,211	39,308
私立	4,263	4,232	4,245	27,500	26,440	25,956	59,388
国立・公立一貫校	604	607	609	2,046	2,041	2,051	2,271



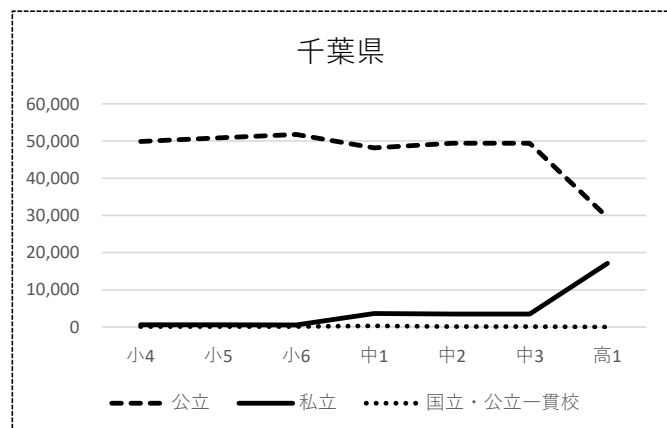
◆神奈川県

	小4	小5	小6	中1	中2	中3	高1
公立	73,227	73,323	75,284	65,841	66,720	67,946	40,092
私立	1,766	1,746	1,745	8,386	8,336	8,114	24,359
国立・公立一貫校	212	214	213	585	587	579	314



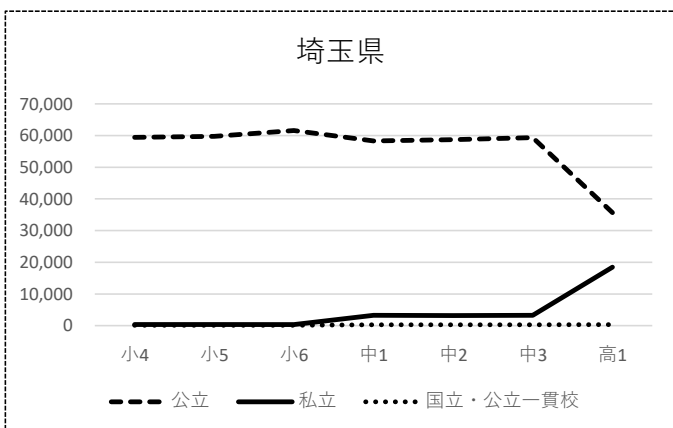
◆千葉県

	小4	小5	小6	中1	中2	中3	高1
公立	49,921	50,879	51,773	48,150	49,380	49,430	29,493
私立	576	572	557	3,612	3,465	3,479	17,120
国立・公立一貫校	107	108	105	312	150	152	0



◆埼玉県

	小4	小5	小6	中1	中2	中3	高1
公立	59,433	59,737	61,585	58,290	58,675	59,374	35,670
私立	380	346	333	3,242	3,203	3,292	18,454
国立・公立一貫校	105	103	105	304	300	304	317



		4月	5月	6月	7月	8月	
6年	首都圏模試	16日(日)合判			2日(日)合判 9日(日)適性検査		
	四谷大塚	9日(日)合不合判定			9日(日)合不合判定		
	日能研	9日(日)実力判定	7日(日)志望校選定	4日(日)志望校判定 4日(日)適性検査	2日(日)志望校判定 2日(日)適性検査		
	サピックス	16日(日)志望校判定		志望校判定			
5年	首都圏模試			17日(土)・18日(日)スタート	2日(日)合判		
	四谷大塚						
	日能研	8日(土)29視実力判定		3日(土)実力判定	1日(土)実力判定		
	サピックス		実力診断				
4年	首都圏模試			17日(土)・18日(日)スタート			
	四谷大塚						
	日能研	29日(視)実力判定			1日(土)実力判定		
	サピックス						
中3	進研・都立Vもぎ			4日(日)	9日(日)	27日(日)	
	進研・私立Vもぎ						
	進研・千葉県立Vもぎ			4日(日)	9日(日)	27日(日)	
	新教育・都立Wもぎ			11日(日)	9日(日)	27日(日)	
	新教育・私立Wもぎ						
	新教育・神奈川県立Wもぎ			11日(日)	17日(祝)	27日(日)	
	総進図書・Sもぎ			11日(日)	9日(日)	27日(日)	
	北辰図書	30日(日)		18日(日)	16日(日)		
	駿台	16日(日)プレ		11日(日)		27日(日)	
サピックス		14日(日)		2日(日)17日(祝)			
検定	英検（本会場）			4日(日)〈二次A7/2日(日), B7/9日(日), C7/16日(日)〉			
	英検（準会場）		5/26～28・6/2～4 〈二次A7/2日(日), B7/9日(日), C7/16日(日)〉				
	数検（個人）	16日(日)			23日(日)		
	数検（団体）	16日(日)		9日(金)24日(土)	8日(土)23日(日)	26日(土)	
	漢検（個人）			18日(日)			
	漢検（団体）			9日(金)18日(日)24日(土)	7日(金)	23日(水)	
主な進学相談会		2日(日)私立女子中フェア		3日(土)文京区連合 4日(日)埼玉東部ゆめネット	1日(土)中学 声の教育社 2日(日)高校 声の教育社	5日(土)総進進学フェア幕張 6日(日)総進進学フェア幕張	
	進学相談会は多くが予約制です。事前にホームページ等でご確認ください。			7日(日)杉並中野フェア	4日(日)フェスタ東京 11日(日)東京私立男子校	2日(日)日能研私学フェア 9日(日)ふれあい川口	
				14日(日)埼玉中学私学フェア		15日(土)彩の国進学フェア 16日(日)彩の国進学フェア	19日(土)東京私立学校展 20日(日)東京私立学校展
						17日(祝)入試ファースト浦和 17日(祝)神奈川全私学展	19日(土)埼玉私学川越 20日(日)埼玉私学川越
			23日(日)私立中春一番	21日(日)東京私立中学		23日(日)東武スカイツリー	20日(日)総進進学フェア成田
			29日(祝)埼玉西部中フェスタ	27日(土)上野松坂屋	25日(日)千葉私立中	29日(土)総進進学フェア柏の葉	26日(土)埼玉私学大宮
			29日(祝)神奈川全私立中	28日(日)ふれあい浦和		30日(日)総進進学フェア柏の葉	27日(日)埼玉私学大宮
		3/26日(日)よみうりGENKI	29日(祝)女子校アンソナル			29日(土)30日(日)埼玉私学熊谷	27日(日)総進進学フェア木更津

※日程はすべて予定です。必ずホームページ等で確認してください。

(作成:ミヤザキプランニング)

		9月	10月	11月	12月	1月	
6年	首都圏模試	3日(日)合判	1日(日)合判	3日(祝)合判	3日(日)合判		
		18日(祝)適性検査		19日(日)適性検査			
	四谷大塚	10日(日)合不合判定	8日(日)合不合判定	5日(日)合不合判定	10日(日)合不合判定		
		18日(祝)学校別判定		23日(祝)学校別判定			
	日能研		1日(日)公立判定	19日(日)公立判定			
3日(日)合格判定		8日(日)合格判定	5日(日)合格判定	3日(日)23日(土)合格判定			
10日(日)24日(日)合格力実践		22日(日)合格力実践	19日(日)合格力実践	17日(日)合格力実践	ファイナル12/22.30.1/14		
サピックス	3日(日)適性検査	8日(日)適性検査	5日(日)適性検査	3日(日)適性検査			
	合格力判定	合格力判定	合格力判定	合格力判定			
5年	首都圏模試	3日(日)合判	1日(日)合判		3日(日)合判	8日(祝)合判	
				19日(日)適性検査	9日(土)・10日(日)スタート		
	四谷大塚	18日(祝)志望校判定				14日(日)志望校判定	
	日能研	2日(土)実力判定	7日(土)実力判定	4日(土)実力判定	2日(土)実力判定	13日(土)実力判定	
				17日(日)合格判定			
サピックス	診断予備		診断予備				
4年	首都圏模試				9日(土)・10日(日)スタート	8日(祝)合判	
	四谷大塚					14日(日)志望校判定	
	日能研	2日(土)実力判定	7日(土)実力判定	4日(土)実力判定	2日(土)実力判定	13日(土)実力判定	
	サピックス		実力診断				
中3	進研・都立Vもぎ	3日(日)10日(日)	1日(日)15日(日)22日(日)29日(日)	5日(日)19日(日)	3日(日)10日(日)17日(日)	8日(祝)14日(日)	
			自校15日(日)	自校5日(日)	自校10日(日)	自校8日(祝)	
	進研・私立Vもぎ	3日(日)	1日(日)29日(日)		3日(日)		
	進研・千葉県立Vもぎ	10日(日)	1日(日)15日(日)	5日(日)19日(日)	3日(日)10日(日)	8日(祝)	
	新教育・都立Wもぎ	3日(日)18日(祝)	1日(日)22日(日)	5日(日)19日(日)	3日(日)10日(日)	8日(祝)14日(日)	
			自校22日(日)	自校19日(日)	自校10日(日)		
	新教育・私立Wもぎ	3日(日)	1日(日)	5日(日)	3日(日)		
	新教育・神奈川県立Wもぎ	18日(祝)	22日(日)	19日(日)	10日(日)	8日(祝)	
		特色18日(祝)		特色19日(日)	特色10日(日)		
総進図書Sもぎ	17日(日)・18日(祝)	8日(日) 15日(日)	5日(日) 12日(日)	3日(日) 10日(日)	7日(日)・8日(祝)		
北辰図書	3日(日)	1日(日)	5日(日)	3日(日) (学校選択問題も対応)	28日(日) (学校選択問題も対応)		
駿台	23日(祝)	22日(日)	23日(祝)		21日(日)(中1・2)		
サピックス	10日(日)		3日(祝)23日(祝)筑駒・早大	3日(日)早慶23日(土)開成・慶應	8日(祝)日比谷・西		
検定	英検(本会場)		8日(日)〈二次A11/5日(日), B11/12日(日), C11/23日(祝)〉			21日(日)	
	英検(準会場)		9/29~10/1・6~8〈二次A11/5日(日), B11/12日(日), C11/23日(祝)〉			1/12~14, 19~21	
	数検(個人)		29日(日)				
	数検(団体)	30日(土)	14日(土)29日(日)	11日(土)17日(金)18日(土)	2日(土)	27日(土)2/16・17	
	漢検(個人)		22日(日)			2/11(日)	
	漢検(団体)		13日(金)20日(金)22日(日)28日(土)	2日(日)10日(金)		20日(土)26日(金)2/9・11・17	
主な進学相談会			7日(土)入試ファースト越谷				
	進学相談会は多くが予約制です。事前にホームページ等でご確認ください。	10日(日)塾全協松戸					
			14日(土)入試ファースト春日部				
		17日(日)塾全協新宿					
		17日(日)総進進学フェア水戸					
		18日(祝)入試ファースト川口					
		18日(祝)千葉私立フェア					
		24日(日)塾全協川越	22日(日)サトウの会熊谷				
24日(日)総進進学フェアつくば							

※日程はすべて予定です。必ずホームページ等で確認してください。

(作成:ミヤザキプランニング)