

藤が三通信

VOL 198

向上心!

始めよう!

考えているだけでは何も変わらない! 新しいことに勇気を持って挑戦するには最高の季節がやってきました。

見つめよう!

友達のこと、家族のこと、いつも当たり前のように思っている君の周囲の人達のことをもう一度優しい心で見つめよう!

春の思いで君の胸を希望でいっぱいにして!

志そう!

憧れる心は君の大切な宝物! 君の未来は君が強く願い続けることで少しずつ春の花々のように花開く!!

春の思いは生きる力

探そう!

君の人生は一つの大きな冒険である。君の地図のない旅は、君が豊かな心で大切なものを探し続ける旅だ!

当教室は今年も君たちの希望に満ちた春の思いを全力で受け止めていきます。

塾長からのメッセージ!



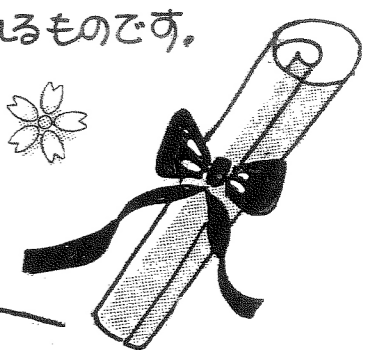
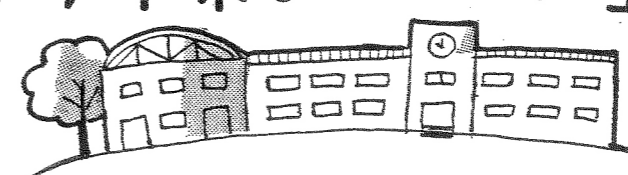
サヨナラに涙は要らない!

繰り返される人との別れが人を育てる

三月は、卒業の月。卒業する多くの人には、親友やお世話になった先生とも離れはなれになる生活がすぐそこに待っています。当塾にも卒業生がたくさんいます。あの子の笑顔が見られなくなり、あの子元気がいっばいの挨拶の声が届かなくなる。そう思っただけで私も本当にさみしい気持ちになってしまいます。でも何より大切なことは、君たちが力強く自分の人生を生きていくこと。それ以上のことはありません。『昔は良かった...』なんて言葉を君たちは決して言うてはいけません。別れは悲しい。そして本当にさみしい。でもその別れもまた君たちの未来、君たちの幸福への一つの階段でしかない。私は信じています。サヨナラに涙は要らないのです。その涙は君の未来と

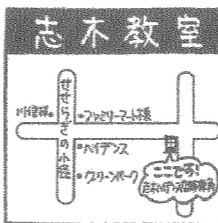
君の幸福のためにいつの日か流されるものです。

響光〜「卒業おめでとう!」
窓の雪〜

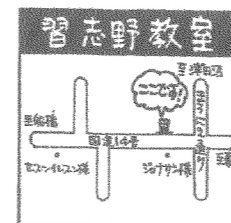


数検・英検・漢検 実施校!

有限会社GANTS教育研究所



志不市上宗園4-6-27-131
048(472)7618 (TEL)



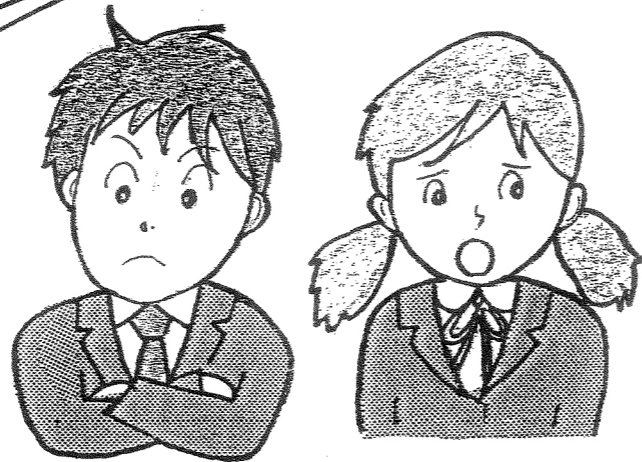
習志野市谷津2-3-7
047(452)6461 (TEL)

入塾進ゼミナール

教室不在時はこちらへお問い合わせ下さい!

048(472)7819

あれ!?! どっちが 似ている漢字



あじ 味 と まい 味

「味」は日へんであることから「暗い」という意味を持ちます。「味」とは全く別の字です。

ぺき 壁 と ぺき 壁
(かべ)

みなさん「完璧」なんて書いてはいないですよね? 似ているから特に注意して「かんぺき」に書きましょう。「完璧」が正しいです。

し 師 と すい 帥

「師」は学問や技芸等を教える人を表し「帥」は先頭に立ち指揮する人を表します。どちらも共通するのは前に立つ人であることですが読み方も違う全く別の字です。

うり 瓜 と つめ 爪

瓜に爪あり爪に爪なし(うりにつめありつめにつめなし)のことわざ通り「瓜」という字にはつめがあって「爪」にはないのです。このことわざを覚えておきましょう。

きゅう 宮 と かん 官

見た目は似ている字ですが書き順画数が違います。雑に書いてしまうとそれぞれが別の字と判断されやすいのでいかに書きましょう。

とう 塔 と とう 搭

東京タワーやスカイツリーを表すのは「塔」地(土)についた高い建物は土へんと覚えましょう。「搭」は「搭載」「搭乗」など積み込む、乗るの意味があります。

じ 治 と や 冶

に正しいのは「じ」とは読まないのですがパソコンなどの変換では「じ」で出てきてしまいます。「冶」の音読みは「や」です。「冶金」は「やきん」と読みます。

かき 柿 と こけら 柿

ほとんど同じ字に見えますが「かき」の字のつくり(右側)は「ナ」(なべ瓜た)に中と書き、「こけら」のつくりは市、縦の線が一筆書き。「かき」は9画、「こけら」は8画の字です。

すばる 昂 と こう 昂
(けい)

「昂」は人として正しい高ぶりを表し、「昂」は人間性を失ったたかぶりを表し「激昂」などの熟語があります。この二つの字は逆の意味を持っているといえるでしょう。

こう 候 と こう 侯
(こうこう)

「候」は「亥候」「立候補」や挨拶として「早春の候」などと使われます。一方「侯」は「侯爵」「王侯貴族」など大名領主爵位などの位を表す言葉です。